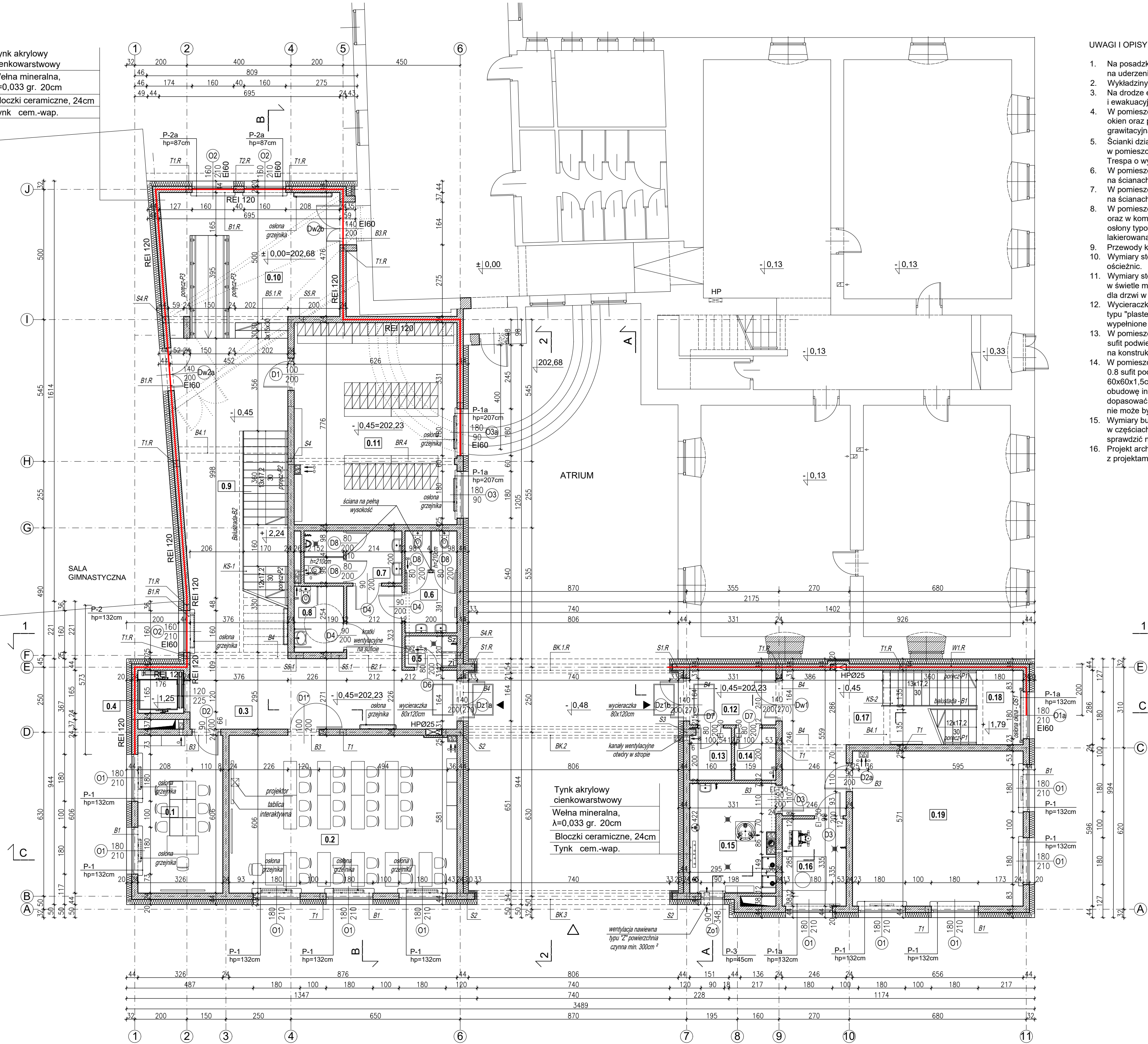


Tynk akrylowy
cienkowarstwowy
Wełna mineralna,
λ=0,033 gr. 20cm
Błoczki ceramiczne, 24cm
Tynk cem.-wap.



UWAGI I OPISY:

- Na posadzkach płytki antypoślizgowe, odporne na uderzenia.
- Wykładziny podłogowe zmywalne, antystatyczne.
- Na drodze ewakuacyjnej oświetlenie awaryjne i ewakuacyjne.
- W pomieszczeniach gospodarczych nie posiadających okien oraz pomieszczeniach sanitarnych wentylacja grawitacyjna wzmocniona mechanicznie.
- Ścianki działowe pomiędzy kabinami w pomieszczeniach sanitarnych nr 0.6, 0.7 z płyty typu Trespa o wysokości 210cm wg rozwiązań typowych.
- W pomieszczeniach sanitarnych płytki ceramiczne na ścianach do wysokości min. 210cm (nadproże).
- W pomieszczeniach gospodarczych płytki ceramiczne na ścianach do wysokości min. 210cm (nadproże).
- W pomieszczeniach przeznaczonych na pobyt dzieci oraz w komunikacji zastosować osłony na grzejniki - osłony typowe, wszystkie kąty zaokrąglone, lakierowana płyta trudnozapalna MDF 16mm-18mm.
- Przewody kominowe prefabrykowane.
- Wymiary stolarki wewnętrznej podano w świetle ościeżnic.
- Wymiary stolarki zewnętrznej podano dla okien w świetle muru (otwór w ścianie w stanie surowym), dla drzwi w świetle ościeżnic.
- Wycieraczki podłogowe o wym. 80x120cm gumowe typu "plaster miodu" w ramie z profili stalowych, wypełnione szczoteczkami wg rozwiązań typowych.
- W pomieszczeniach 0.3, 0.10, 0.12, 0.17 (komunikacja) sufit podwieszony modułowy, kasetonowy 60x60x1,5cm na konstrukcji metalowej (wg odrębnych rysunków).
- W pomieszczeniach sanitarnych nr 0.6, 0.7, 0.8 sufit podwieszony modułowy, kasetonowy 60x60x1,5cm na konstrukcji metalowej, stanowiący obudowę instalacji. W razie potrzeby wysokość sufitu dopasować na budowie (wysokość pomieszczenia nie może być mniejsza niż 250cm).
- Wymiary budynku oraz poziom posadowienia w częściach istniejących i przebudowywanych sprawdzić na budowie i skorygować z projektem.
- Projekt architektoniczny rozpatrywać włącznie z projektami branżowymi.

ZESTAWIENIE POMIESZCZEŃ, POWIERZCHNI I POSADZEK			
NUMER POM.	RODZAJ POMIESZCZENIA	RODZAJ POSADZKI	POW. m ² UŻYTKOWA
0.1	SALA NAUCZANIA INDYWIDUALNEGO	PVC	19,75
0.2	SALA DYDAKTYCZNA	PVC	53,00
0.3	KOMUNIKACJA	PVC	73,55
0.4	WINDA	—	2,90
0.5	POM. GOSPODARCZE	GRES	2,40
0.6	WC (DZIEWCZĘTA)	GRES	7,80
0.7	WC (CHŁOPCY)	GRES	7,50
0.8	WC OS. NIEPEŁNOSP.	GRES	4,80
0.9	KŁATKA SCHODOWA	GRES	8,80
0.10	KOMUNIKACJA	PVC	35,80
0.11	SZATNIA	PVC	48,45
0.12	KOMUNIKACJA	GRES	6,95
0.13	POMIESZCZ. TECHNICZNE	GRES	3,20
0.14	POMIESZCZ. TECHNICZNE	GRES	3,18
0.15	KOTŁOWNIA	GRES	13,65
0.16	POMIESZCZ. TECHNICZNE	GRES	8,24
0.17	KOMUNIKACJA	PVC	23,19
0.18	KŁATKA SCHODOWA	GRES	10,00
0.19	SALA WIELOFUNKCYJNA	PVC	39,00
RAZEM:			372,16 m ²

OPIS WYPOSAŻENIA POMIESZCZEŃ ZAPLECZA:

POMIESZCZ. GOSPODARCZE (pom. 0.5):

- ZL - zlewozmywak
Sz - szafka pod blatem.

ZESTAWIENIE PARAPETÓW :

Materiał - konglomerat marmurowy gr.3cm, kolor piaskowy.

PARTER - KODYGNACJA W POZ. -0,45/±0,00:

- P-1 190x35cm - 9szt.
P-1a 190x25cm - 4szt.
P-2 170x35cm - 1szt.
P-2a 170x30cm - 2szt.
P-3 100x25cm - 1szt.

OZNACZENIA:

- Ściany istniejące.
- Przekucia i rozbiórki ścian.
- Ściany i elementy konstrukcyjne projektowane.
- ... Inne elementy istniejące przeznaczone do demontażu.
- Ściany oddzielenia przeciwpożarowego.

Temat:
**ROZBUDOWA BUDYNKU SZKOŁY PODSTAWOWEJ
NA DZ. NR 2335/3, 2335/4, 2335/5
W MIEJSCOWOŚCI NIEPOŁOMICIE, GMINA NIEPOŁOMICE.**

Inwestor: Gmina Niepołomice
32-005 Niepołomice, Plac Zwycięstwa 13

Branża: Architektura
Stadium: P.T.

Nazwa rysunku: RZUT PARTERU
Data: czerwiec 2025

Projektował: mgr inż. arch. Antoni Pilch
upr. bud. nr 401/88
Skala: 1:100

Sprawdził: mgr inż. arch. Marta Momot
upr. nr MPOIA 059/2007
Nr ark. 0.2